



Consell Comarcal de l'Alt Camp



CONSELL COMARCAL
DEL BAIX CAMP



Consell Comarcal
del Baix Ebre



Consell Comarcal
BAIX PENEDÈS



Consell Comarcal de la
Conca de Barberà



CONSELL COMARCAL
DEL MONTSIÀ



Consell Comarcal
del Priorat



Consell Comarcal
Ribera d'Ebre



Consell Comarcal
de la Terra Alta



Consell Comarcal del Tarragonès



Diputació Tarragona

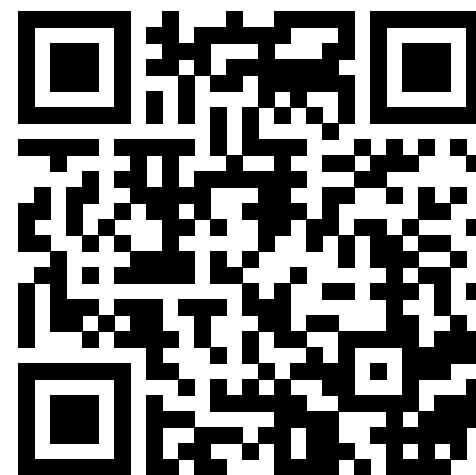


Consorci
Administració Oberta
de Catalunya

L'Administració

A UN CLIC

Seu electrònica



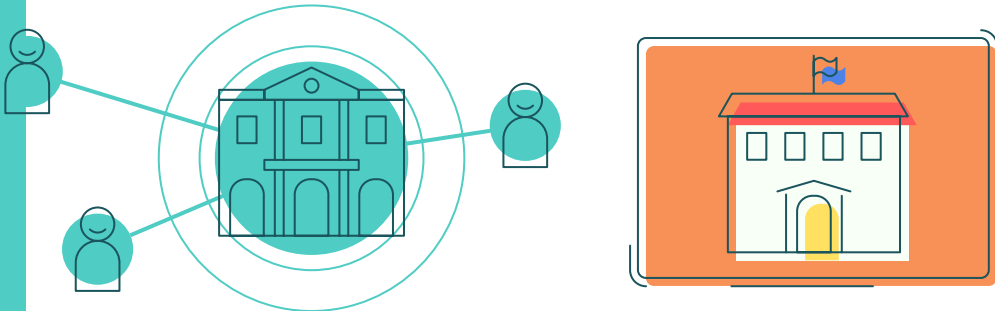
Mira la guia a YouTube



Què és la seu electrònica?

És un punt d'accés que les administracions públiques posen a disposició de la ciutadania i de les empreses perquè puguin fer els tràmits en línia, és a dir, de forma no presencial.

Per accedir a la seu electrònica, dirigeix-te a la pàgina web del teu Ajuntament o Consell Comarcal.



Com compleix Administració la Llei de transparència?

La Llei de transparència obliga les administracions a facilitar la informació de què disposen i a fer-la pública.

La seu electrònica et facilita l'accés a tota la informació que fa referència a l'organització, el funcionament, la presa de decisions i la gestió de recursos públics de l'administració.

Hi podràs consultar

- La informació institucional i organitzativa.



- Els contractes, convenis i subvencions.



- La gestió econòmica i de patrimoni.



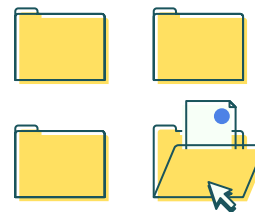
- L'acció de govern, les actes, els acords i les normatives.



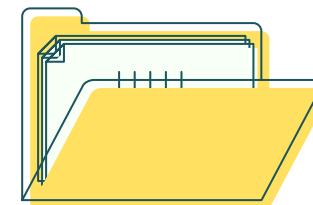
Quins tràmits puc fer?

A la seu electrònica pots:

- Consultar l'estat de tramitació dels expedients.



- Presentar documents al registre general electrònic.



- Iniciar tràmits i enviar factures electròniques.



- Rebre notificacions electròniques.



A la Bústia de contacte pots presentar consultes, queixes o suggeriments.



I al tauler electrònic, hi trobaràs les publicacions d'actes administratius i altres informacions d'interès.

